

**NAVIONICS®+**

# ХОДИ БЕЗОПАСНО ЛОВИ СУМОМ



© Jean-Baptiste D'ENQUIN



**БЕЗОПАСНО** Мы постоянно совершенствуем наши карты, чтобы они были наиболее точными и подробными. Воспользуйтесь ежедневными обновлениями.

**С УМОМ** Теперь, когда плоттеры научились подключаться к мобильным устройствам, мы предоставляем через наше приложение Boating уникальный контент и полезные сервисы, поддерживаемые в режиме реального времени.

**ЛЕГКО** Наши продукты разработаны так, чтобы быть интуитивно понятными и максимально простыми в использовании. Всего за один клик вы можете установить направление с точностью до секунд и всегда быть на верном курсе.

### НАВИГАЦИОННЫЕ КАРТЫ



Мощная база ЭНК, которой доверяют судовладельцы по всему миру

### SONARCHART™



Подробнейший профиль дна с изобатами через 0,5 метра

### ЗАМЕТКИ ПОЛЬЗОВАТЕЛЕЙ



Полезная информация от пользователей приложения Boating

## УЛУЧШИТЕ ВАШУ АКВАТОРИЮ С SONARCHART™

Логи, записанные пользователями с помощью картплоттеров и эхолотов и отправленные в Навионикс, обрабатываются и интегрируются в существующие данные, что позволяет уточнять слой SonarChart™. Через некоторое время после отправки треков в Навионикс вы сможете загрузить новые карты SonarChart™ на картридж, в приложение Navionics Boating или посмотреть их на сайте.



**Ежедневные обновления и дополнительные функции доступны в течение одного года после покупки БЕСПЛАТНО!**

### Нужен новый картплоттер?

Уточните у вашего дилера совместимость с картами Навионикс.

**B&G**  **HUMMINBIRD** **LOWRANCE** **Raymarine** **SIMRAD** **SITEX**

Самая полная база навигационных карт. Ежедневные обновления и дополнительные функции делают карты Навионикс идеальным инструментом для круизов, рыбалки и походов под парусом.

## ДОПОЛНИТЕЛЬНЫЕ ФУНКЦИИ

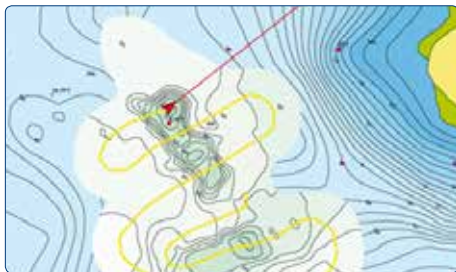


### DOCK-TO-DOCK AUTOROUTING

Автоматически проложит и отрисует подробный маршрут, включая узкие проходы и каналы, на основе глубин в картах и с учетом навигационных средств.

### SONARCHART™ LIVE

Позволяет создавать персональные батиметрические карты с разрешением 0,5 м, которые отображаются на экране в режиме реального времени.



### РАСШИРЕННЫЕ ОПЦИИ

Настройте отображение карт, чтобы выделить мелководные области, выбрать диапазон глубин и плотность изобат слоя SonarChart™.

### PLOTTER SYNC

Загрузка по Wi-Fi обновлений карт, собственных маршрутов и путевых отметок из приложения Boating.





## Выходите на воду с уверенностью!

Установите программу **PCPLOTTER (NavigationPlanner+ или NavigationPlanner)\*** на ПК или планшет с ОС Windows, загрузите ваши карты Navionics с картриджа на жесткий диск и используйте его как полноценный бортовой картплоттер.

### КАРТЫ НАВИОНИКС НА ПК

Просматривайте и сохраняйте карты Navionics на вашем ПК, планируйте свои путешествия. Просматривайте и сохраняйте карты Navionics SonarChart™ на вашем ПК, отмечайте места рыбной ловли. Загружайте, создавайте и сохраняйте маршруты и путевые отметки на вашем ПК.



### ОБОРУДОВАНИЕ НА БОРТУ

Вы можете видеть свое положение на карте, получая внешние данные от ГЛОНАСС/GPS-приемника по протоколам NMEA 0183 и NMEA 2000.

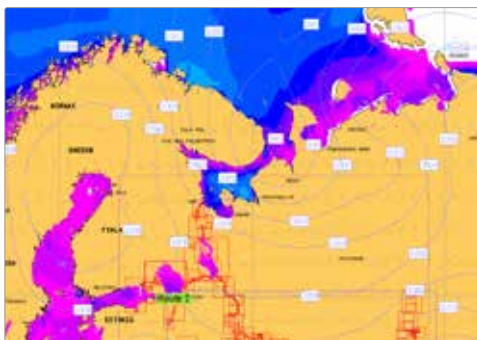
Отображается информация АИС, когда есть подключение к ресиверу/трансиверу АИС. Отображаются цели при подключении к Радару.



### ПОГОДНЫЕ СЕРВИСЫ

Подключитесь к сервисам данных о приливах и течениях, о восходе и закате солнца и луны, вы увидите на картах информацию о направлении и скорости течений. Отображаются данные из загружаемых погодных файлов сервисов GRIB и Theyr.

Маршрут и время прибытия пересчитываются с учетом информации о приливах.



**Перенесите маршруты и путевые отметки на ваш ПК из любых совместимых с картами Навионикс картплоттеров**

# ВАША ГОДОВАЯ ПОДПИСКА

включает ежедневные обновления и дополнительные функции

**Зарегистрируйте** свою карту Навионикс на сайте [navionics.com](http://navionics.com), чтобы активировать подписку, а затем регулярно **обновляйте карты** и пользуйтесь самым свежим и актуальным контентом.

Навионикс делает **более 2'000 обновлений** мировой коллекции навигационных карт ежедневно, так что пользователи Навионикс всегда имеют самые актуальные карты. Навионикс использует данные из национальных гидрографических служб и ГБУ, извещения мореплавателям и судоводителям, собственные промеры и данные от пользователей. Несколько тысяч обновлений в год вносятся в слой SonarChart™ и Community Edits.

Обновления доступны через загрузку с сайта [navionics.com](http://navionics.com) путем подключения вашей карты к ПК, либо по Wi-Fi с помощью функции Plotter Sync.

## В ОФИСЕ НАВИОНИКС

### NAVIONICS-ОБНОВЛЕНИЕ

Обратитесь к нам в офис, и мы поможем вам обновить карту или сделать её апгрейд до Navionics+. Получите актуальные карты с бесплатным обновлением в течение года **за половину цены!**

### NAVIONICS-ОБМЕН

Получите актуальную карту Navionics+ в обмен на Navionics Silver, Gold, Navionics Updates, карту Navionics на устаревшем носителе или на карты других производителей, таких как **C-MAP, Garmin, Lowrance** или **Magellan**.



## ONLINE

### ОБНОВИТЬСЯ - ЛЕГКИЙ ПУТЬ!

Когда срок действия подписки на обновление вашей зарегистрированной карты истечет, обратитесь к нам в офис для её продления **со скидкой 50%**. Вы можете оплатить очередной год подписки самостоятельно онлайн на сайте [navionics.com](http://navionics.com), затем запустите программу ChartInstaller и загрузите новейшие навигационные карты, слой SonarChart™ и Community Edits на свой картридж. **При продлении подписки вы можете сменить свой регион на другой.**

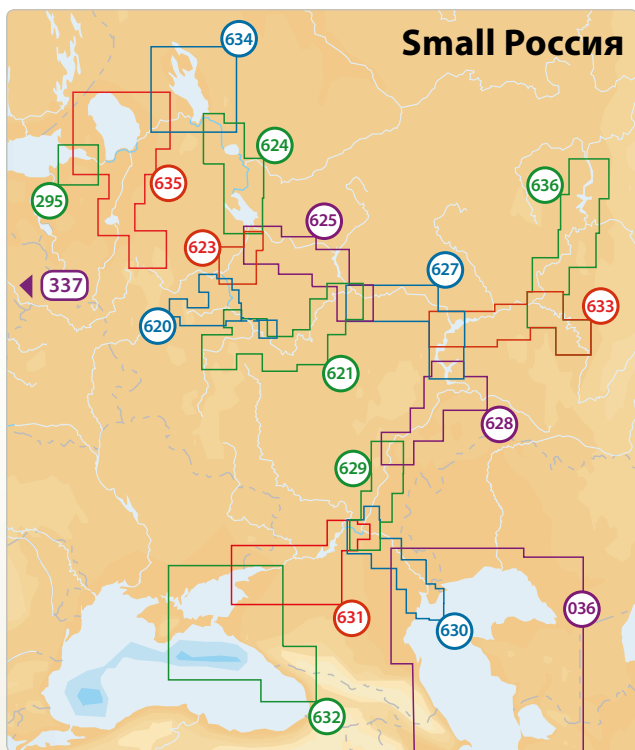
Если вы используете карту Platinum+, примите во внимание, что панорамные фотографии и спутниковые снимки не могут быть обновлены онлайн.



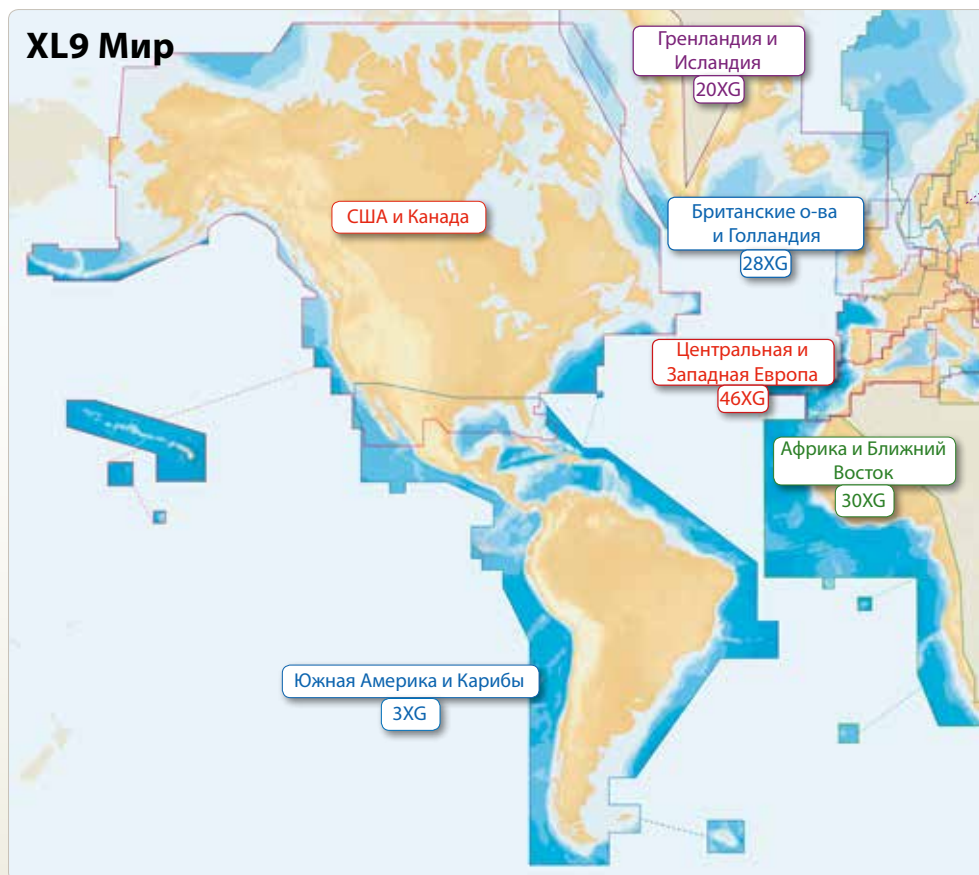
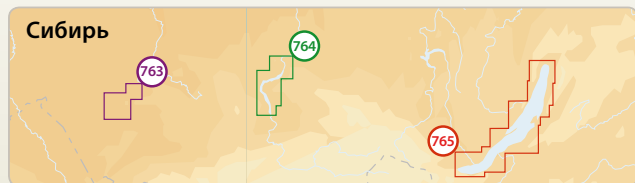
### У ВАС ЕЩЕ НЕТ ПРИЛОЖЕНИЯ BOATING?

Такие же подробные карты и расширенные опции в смартфоне или планшете, как в вашем картплоттере. Простое обновление карт. Откройте приложение, нажмите *Menu > Update all*.

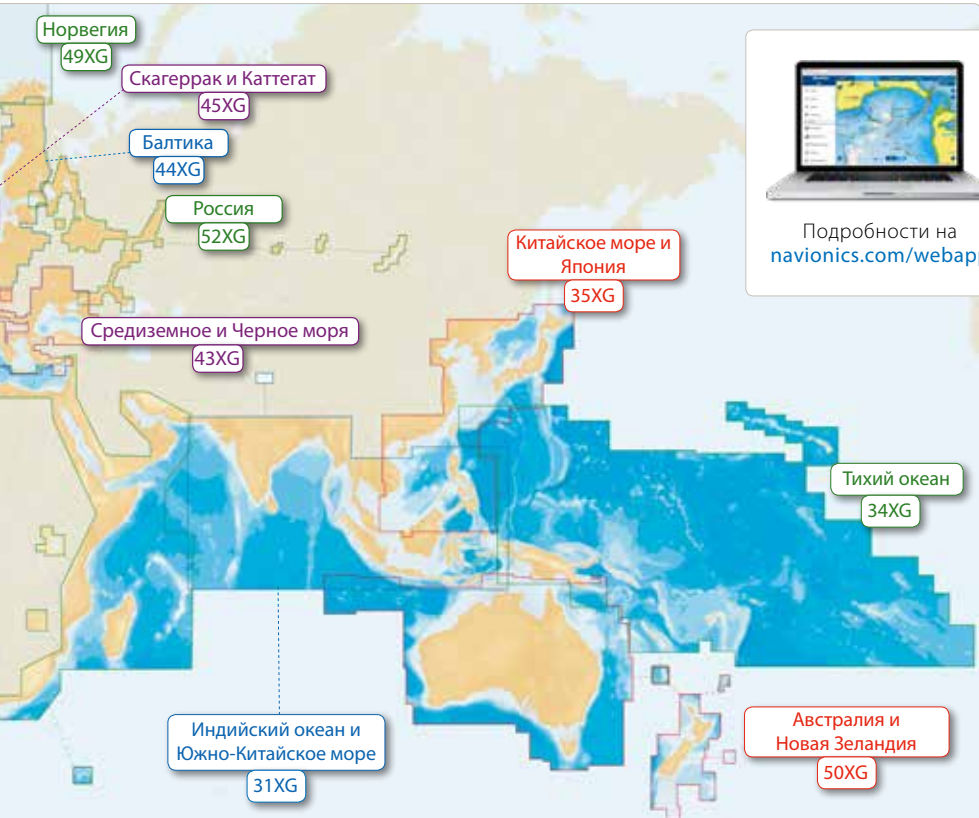
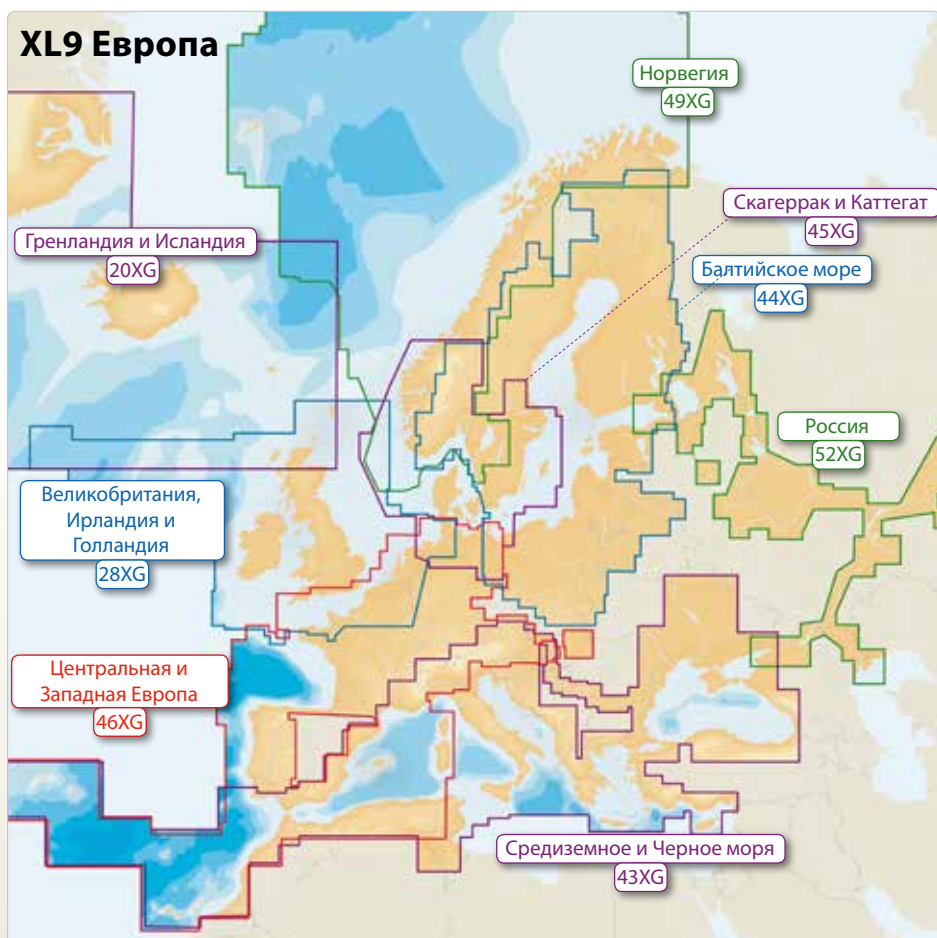
**2 НЕДЕЛИ БЕСПЛАТНО!**



- 5G295S** г. Санкт-Петербург
- 5G337S2** Калининградская обл.
- 5G620S2** р. Волга от Твери до Москвы, вдхр. Московской области
- 5G621S2** р. Москва, р. Ока
- 5G623S2** р. Волга от Дубны до Коприно, вкл. Угличское вдхр.
- 5G624S2** Рыбинское вдхр., оз. Белое, Волго-Балтийский канал
- 5G625S2** р. Волга от Рыбинска до Нижнего Новгорода
- 5G627S2** р. Волга от Нижнего Новгорода до Ульяновска
- 5G628S2** р. Волга от Ульяновска до Саратова
- 5G629S2** р. Волга от Саратова до Волгограда
- 5G630S2** р. Волга от Волгограда до устья, дельта р. Волги, р. Ахтуба
- 5G631S2** ВДСК, Нижний Дон
- 5G632S2** Азовское море
- 5G633S2** Нижняя Кама, р. Белая
- 5G634S2** оз. Онега
- 5G635S2** р. Нева с дельтой, р. Волхов, оз. Ладога, оз. Ильмень, оз. Селигер
- 5G636S2** р. Кама до устья р. Белая, р. Белая
- 5G763S2** Новосибирское вдхр.
- 5G764S2** Красноярское вдхр.
- 5G765S2** оз. Байкал, Иркутское вдхр.
- 5G036S2** Каспийское море



## XL9 Европа



Подробнее на [navionics.com/webapp](http://navionics.com/webapp)



МЫ НАЧИНАЕМСЯ ТАМ, ГДЕ ЗАКАНЧИВАЕТСЯ СУША™

**Выходите на воду с уверенностью!** Навионикс меняет подходы к навигации с 1984 года. Постоянное внедрение инновационных технологий сделало нас самой признанной компанией в сегменте навигационных карт. С Навионикс у вас есть доступ к крупнейшей в мире частной базе морских и речных электронных навигационных карт. Ознакомьтесь с нашими картами, и вы поймете, почему большинство маломерщиков предпочитают именно Навионикс.

**НАВИОНИКС РОССИЯ**

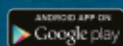
199026, Санкт-Петербург  
26-я линия В. О., дом 15, корп. 2, БЦ «Биржа»

[info@navionics.ru](mailto:info@navionics.ru)

127083, Москва

ул. 8 Марта, дом 1, стр. 12, корп. 3, БЦ «Трио»

**8 (800) 700-9069** (бесплатно по России)



Regione Toscana



REPUBBLICA ITALIANA



Unione Europea

Технологии, использованные при разработке **SonarChart™**, были софинансированы Европейским Фондом по Региональному развитию.

Электронные навигационные карты используются для упрощения навигации в дополнение к официальным государственным картам и не заменяют их. Только официальные государственные карты и извещения мореплавателям и судоводителям содержат всю информацию, необходимую для обеспечения безопасности судоходства, и, как всегда, капитан несет ответственность за их разумное использование.